



Alcaldía Municipal de Patía
De la mano con la COMUNIDAD

MANUAL OPERATIVO POR PROCESOS

MANUAL OPERATIVO POR PROCESOS

- ❖ Misión
- ❖ Visión
- ❖ Mapa de Procesos
- ❖ Procesos Estratégicos
- ❖ Procesos Misionales
- ❖ Procesos de Apoyo
- ❖ Procesos de Evaluación
- ❖ Procesos Transversales





INTRODUCCION

En el marco de la implementación del Modelo Integrado de Planeación y Gestión –MIPG, la Alcaldía municipal de Patía Cauca pretende simplificar e integrar los sistemas de desarrollo administrativo y gestión de la calidad articulado con el sistema de control interno para consolidar procesos eficientes dentro de la entidad pública, es así, como uno de los sistemas de desarrollo va orientado a la implementación de un Modelo de Operación por Procesos, que tiene como objeto transformar entradas de los grupos de valor en resultados que cumplan con sus requisitos y expectativas, implicando el fortalecimiento de la capacidad de gestión y la mejora en el desempeño.

De acuerdo con el MIPG, la gestión por procesos se enmarca en la dimensión de Gestión con valores para resultados porque su objetivo principal es permitirle a la entidad realizar las actividades que, en el marco de los valores del servicio público, la conduzcan a lograr los resultados propuestos y a materializar las decisiones plasmadas en su planeación institucional. Dicha dimensión se debe entender desde dos perspectivas: la primera, asociada a aspectos relevantes para una adecuada operación de la organización “de la ventanilla hacia adentro” y, la segunda, referente a la relación estado-ciudadano “de la ventanilla hacia afuera”.

La gestión por procesos se relaciona directamente con el componente de la ventanilla hacia adentro, ya que una adecuada gestión por procesos, es decir, una gestión adecuada de la ventanilla hacia adentro dará como resultado una mejor relación de la ventanilla hacia afuera a través de la satisfacción de las necesidades de los grupos de valor de la entidad y de cada uno de sus procesos. Así mismo, la gestión por procesos se relaciona directamente con la política de fortalecimiento institucional y simplificación por procesos de dicha dimensión.

Finalmente, los procesos de la Administración municipal constituyen un punto de enlace no solo entre la planeación y operación de esta sino también un punto en el que varios elementos del modelo operan de manera articulada e integrada, siendo este el fin último de la implementación de este, que se concentra en la Cadena de Valor.





PLANEACIÓN ESTRATEGICA

La gestión de procesos parte del establecimiento de la misión, donde se expresa el propósito o razón de ser de la entidad y lo que la organización proporciona a la sociedad, ya sea un producto o un servicio; y la visión, que es la imagen que la organización plantea a largo plazo sobre cómo espera que sea su futuro, una expectativa ideal de lo que espera que ocurra. A continuación se presenta la misión y visión, así.

MISION

Fomentar en conjunto con la sociedad el desarrollo humano y territorial con el objetivo de mejorar la calidad de vida de la comunidad patiana, respetando la diversidad cultural y étnica, la protección de grupos vulnerables, y los derechos humanos como eje fundamental de la sociedad, mediante la administración y operativización racional de los recursos físicos, económicos, tecnológicos y ambientales; en el marco de la transparencia, la legalidad y la eficiencia; con un modelo de gobierno de gestión integral, abierto e innovador, con capacidad de planear y gestionar su propio desarrollo y que contribuya a la generación de valor público.

VISION

El municipio de Patía, en el 2035, será un territorio innovador y competitivo, socialmente cohesionado y culturalmente activo, que en la línea de su tradición histórica, se prospecta como "Centro de Desarrollo del Sur del Cauca" para la nueva dinámica política, económica, social, cultural y ambiental, que busca el bienestar social de sus habitantes, reconocido a nivel nacional e internacional, como una entidad territorial modelo en gestión pública integral, que inspirara con su transparencia gran confiabilidad y eficaz interacción con la ciudadanía coadyuvando la generación de valor de lo público.

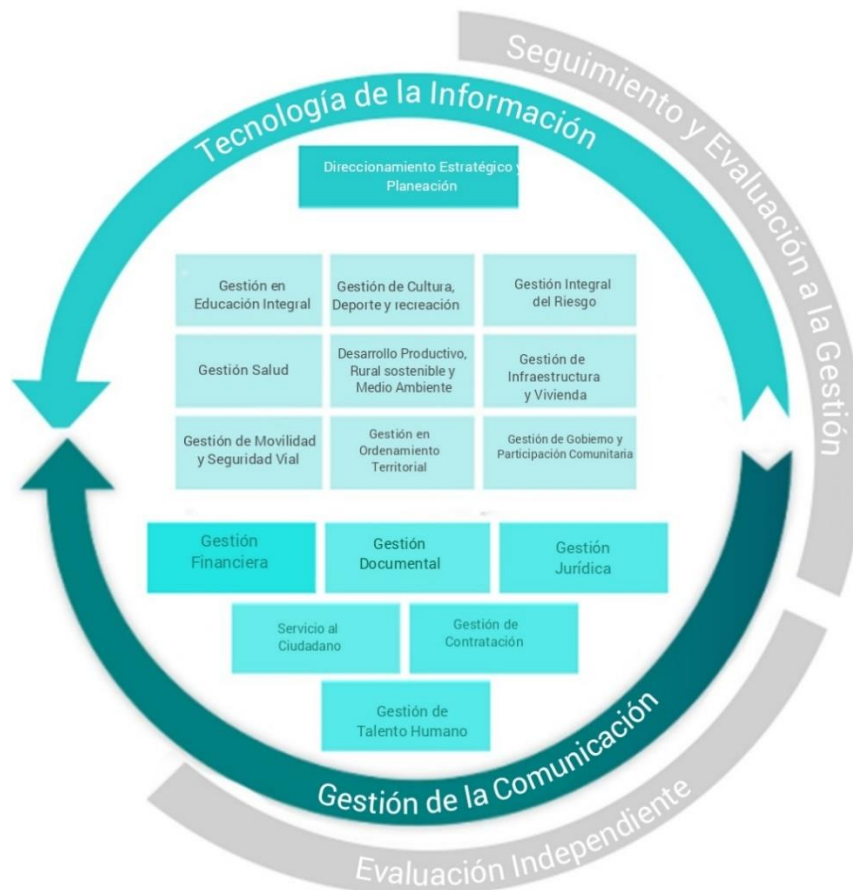




MAPA DE PROCESOS

Teniendo en cuenta la caracterización de los procesos, se presenta el mapa de procesos donde a través de este, se representa de forma grafica cómo opera la Entidad para conocer y para satisfacer las necesidades de sus grupos de valor, la cual se clasifica en cinco grupos así:

- Procesos estratégicos: incluyen los relativos al establecimiento de políticas y estrategias, fijación de objetivos, comunicación, disposición de recursos necesarios y revisiones por parte de la Alta Dirección de la entidad.
- Procesos misionales: incluyen todos aquellos que proporcionan el resultado previsto por la entidad en el cumplimiento del objeto social o razón de ser.
- Procesos de apoyo: incluyen aquellos que proveen los recursos necesarios para el desarrollo de los procesos estratégicos, misionales y de evaluación.
- Procesos de evaluación: necesarios para medir y recopilar datos para el análisis del desempeño y la mejora de la eficacia y la eficiencia de la entidad.
- Procesos transversales: incluyen aquellos que son inherentes en el desarrollo de los procesos anteriores.





LISTA DE PROCESOS

A los procesos identificados en el Mapa de Procesos se asigna y reconoce la responsabilidad existente, que involucran la Planta de Personal y las dependencias de la estructura administrativa de la Alcaldía municipal de Patía, así:

PROCESOS ESTRATÉGICOS

PROCESO	RESPONSABLE
Direccionamiento estratégico	Jefe de la Oficina Asesora de Planeación

PROCESOS MISIONALES

PROCESO	RESPONSABLE
Gestión de educación integral	Secretaría de Desarrollo Social
Gestión de cultura, deporte y recreación	Secretaría de Desarrollo Social
Gestión integral del riesgo	Oficina Asesora de Planeación
Gestión Salud	Secretaría de Desarrollo Social
Desarrollo productivo rural, sostenible y medio ambiente.	Secretaría de Desarrollo Agropecuario y ambiental
Gestión de infraestructura y vivienda	Secretaría de Infraestructura y Vivienda
Gestión de Movilidad y seguridad vial	Secretaría de Tránsito y transporte
Gestión de Ordenamiento Territorial	Oficina Asesora de Planeación
Gestión de Gobierno y participación comunitaria	Secretaría de Gobierno y Participación Comunitaria

PROCESOS DE APOYO

PROCESO	RESPONSABLE
Gestión Financiera	Secretaría Administrativa y Financiera
Gestión Documental	Secretaría Administrativa y Financiera
Gestión Jurídica	Secretaría de Gobierno y Participación Comunitaria
Gestión de Servicio al Ciudadano	Secretaría Administrativa y Financiera
Gestión de Contratación	Secretaría de Gobierno y Participación Comunitaria
Gestión del Talento humano	Secretaría Administrativa y Financiera





PROCESOS DE EVALUACIÓN

PROCESO	RESPONSABLE
Evaluación Independiente	Jefe de Control Interno
Seguimiento y Evaluación a la gestión institucional.	Jefe de la Oficina Asesora de Planeación

PROCESOS TRANSVERSALES

PROCESO	RESPONSABLE
Gestión de la Información	Secretaria Administrativa y Financiera
Tecnología de la Información	Secretaria Administrativa y Financiera

